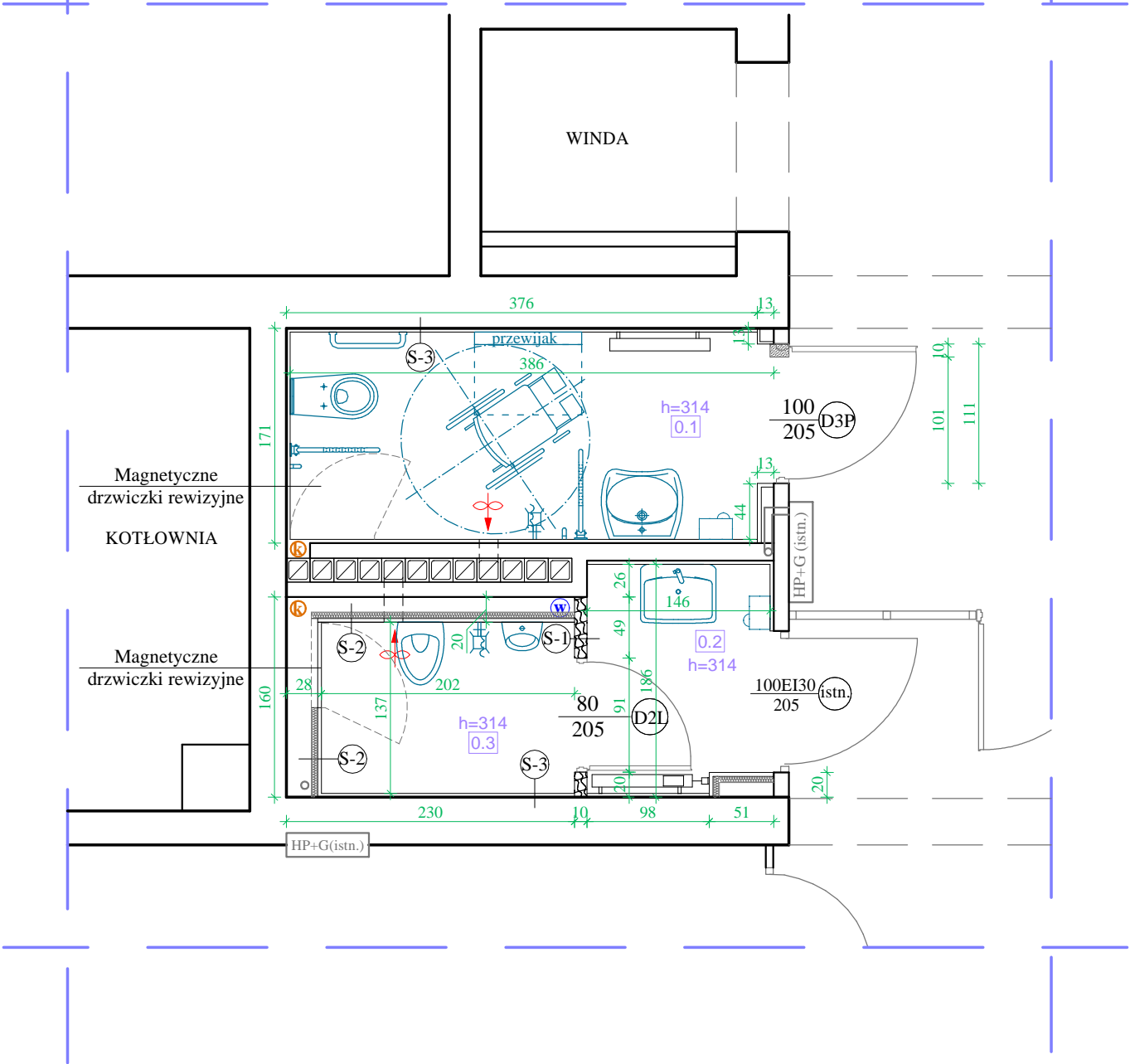


RZUT PRZYZIEMIA



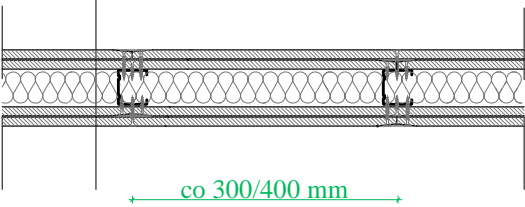
- LEGENDA:
- Hydrant istniejący, gaśnica
  - Zabudowa ścianką lekką GK
  - Wyburzenia

Uwaga:

- Magnetyczne drzwiczki rewizyjne trwale połączone z zawiasem. Płytki na drzwiczkach płynnie nawiązują do sąsiednich płytek.
- Izolacja przeciwwilgociowa - folia w płynie do wysokości 2m od popdłogi, wykonać na wszystkich ścianach w łazienkach.
- Wymiary podane na rysunkach należy traktować jako orientacyjne, mogą różnić się nieznacznie, ze względu na obudowanie istniejących ścian płytami GK. Po demontażu okładzin ściennych dokonać niezbędnych korekt.
- Kratki wentylacyjne montować na tych samych kanałach co istniejące.

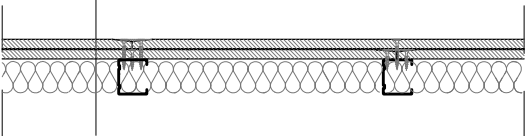
S-1 Przekrój - ściana działowa

2,5cm	2x1,25 GKI
5,0cm	Profil CW 5,0 + wełna szklana
2,5cm	2x1,25 GKI



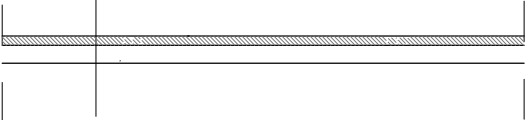
S-2 Przekrój - zabudowa ścianką GK

2,5cm	2x1,25 GKI
5,0cm	Profil CW 5,0 + wełna szklana



S-3 Przekrój - okładzina ścienna

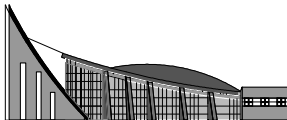
1,25cm	1x1,25 GKI
	Klej gipsowy
	Istniejąca ściana



P-1 Przekrój - podłoga przyziemia

2,0cm	Gres na kleju elastycznym
0,3cm	Folia w płynie
5,0cm	Posadzka betonowa zbrojona siatką
10cm	Styropian posadzkowy
	Folia paroizolacyjna
10cm	Podkład betonowy
20cm	Podsypka piaskowa

Zestawienie pomieszczeń - Przyziemie			
Nr pom.	Nazwa pom.	Pow. [m²]	Posadzka
0.1	WC dla niepełnosprawnych	6,32	gres
0.2	Przedśionek do WC męskiego	2,61	gres
0.3	WC męski	2,74	gres
RAZEM		11,67	

 <b>PRACOWNIA PROJEKTOWA</b> <b>"ARANŻ-BUD" dr inż. Eryk DAYEH</b> ul. Piotra Skargi 3/1, 65-416 Zielona Góra tel/fax 68 47 74 330/31, 601 - 837 - 843			
NAZWA OPRACOWANIA:	Projekt remontu łazienek i pomieszczeń socjalnych w budynku oddziału NFZ w Zielonej Górze		SKALA: <b>1:50</b>
ADRES:	ul. Podgórna 9b, 65-057 Zielona Góra, działka nr 128/5		DATA 05.2019r.
INWESTOR:	Lubuski Oddział Wojewódzki Narodowego Funduszu Zdrowia ul.Podgórna 9b, 65-057 Zielona Góra		
TYTUŁ RYSUNKU:	Rzut łazienek w przyziemiu		
AUTOR-GŁÓWNY PROJEKTANT:	dr inż. Eryk Dayeh, specjalność konstrukcyjno-budowlana	56/94/GW	
SPRAWDZAJĄCY:	mgr inż. Jolanta Dayeh, specjalność konstrukcyjno-budowlana	50/93/ZG	
OPRACOWAŁA:	mgr inż. arch. Karin Dayeh		
OPRACOWAŁA:	mgr inż. arch. Paulina Pojasek		
BRANŻA:	ARCHITEKTURA	NR RYS.	<b>A - 1</b>